

SUR UN COLÉOPTÈRE NOUVEAU DU RIO DE ORO

Par P. DE PEYERIMHOFF.

Oxycara Chudeaui, n. sp. [*Tenebrionidae*]. — Long. 6 mm. ; lat. coleop. 2,5 mm.

Elongatum, ellipticum, antice angustatum, parum convexum, nitidulum, pallidae rufum, antennis infuscatis. Caput minute, medio fortius laxius

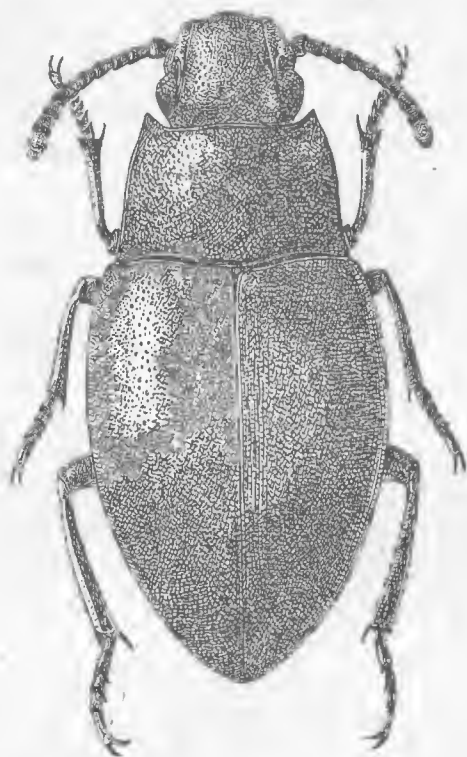


FIG. 3. — *Oxycara Chudeaui*, n. sp.

punctatum, epistomate parum attenuato, utrinque longitudinaliter impresso, summo leniter biarcuato et valide unidentato, oculis magnis, a carina genali usque ad quartam anticam divisis, genis ipsis sat extractis, carina orbitali alta, usque ad epistoma producta. Antennae longiusculae, extremitate vix dilatatae, arti. 2-3 subaequalibus, 4-5 longioribus quam latioribus 6-7 quadratis, 8-10 dilatatis, 11° minuto. Pronotum ad basin duplo latius quam longius, subtrapezoideum, lateribus rectis, antice convergentibus, angulis anticis late protractis, acutissimis, posticis divaricatus acutissimis, basi bisinuata, integumento opaculo, ad latera confertissime punctato-rugatum, disco subtilissime laxè punctillatum. Scutellum punctiforme. Coleoptera ad humeris rotundatos pronoto vix latiora, duplo longiora quam latiora, integu-

mento opacula, subtilissime laxè punctillata. Pedes sat validi, modice elongati, tibiis anticis rectis, versus apicem perparum dilatatis. Subtus sulcus gularis arcuatus, abruptus, profundus, pleurae pronoti corugatae, processus prosternalis latus, planus, apice medio denticulo ornatus, mesosternum paullo longius quam latius, longitudinaliter sulcatum, metasternum primumque ventrale segmentum laxè punctalata, abdomine deinde fere levigato. — Signa sexualia latent.

Hab. Saharam occidentalem.

Rapporté en 1911, par R. CHUDEAU, de l'Erch Amar, à 150 kilom. à l'Est de la Baie du Lévrier. — Le type unique fait partie des collections du Muséum de Paris.

Cet *Oxycara* doit être voisin de l'*O. Llorensi* Escal., de Villa Cisneros, que je ne connais pas en nature ; mais dont la diagnose et la figure font ressortir quelques différences nettes : *Llorensi* n'a que 4-5 mm. de taille, sa couleur est d'un châtain obscur, la tête est couverte de points profonds, légèrement étirés, le pronotum est bien plus transversal, ses côtés sont un peu curvilignes, les angles antérieurs sont moins aigus, les postérieurs rentrants au lieu d'être divariqués. Enfin les élytres seraient ornés de sétules sur la déclivité postérieure.

O. Chudeaui en tous cas, nonobstant sa taille, sa forme allongée et atténuée en avant, sa sculpture fine et sa couleur clair, appartient à la même série d'espèces que l'*O. Murati* décrit précédemment.

Laboratoire d'Entomologie du Muséum.